

luogo: via Radici in Piano, località Tressano, Castellarano  
soggetto attuatore: Finice srl, via Sicilia, Reggio Emilia

progetto architettonico  
ARTEAS PROGETTI  
architetto Paolo Soragni  
con  
architetto Ilaria Manotti  
architetto Simone Presti

PROGETTO OPERE FUORI COMPARTO AMBITO AeR 1  
località Tressano

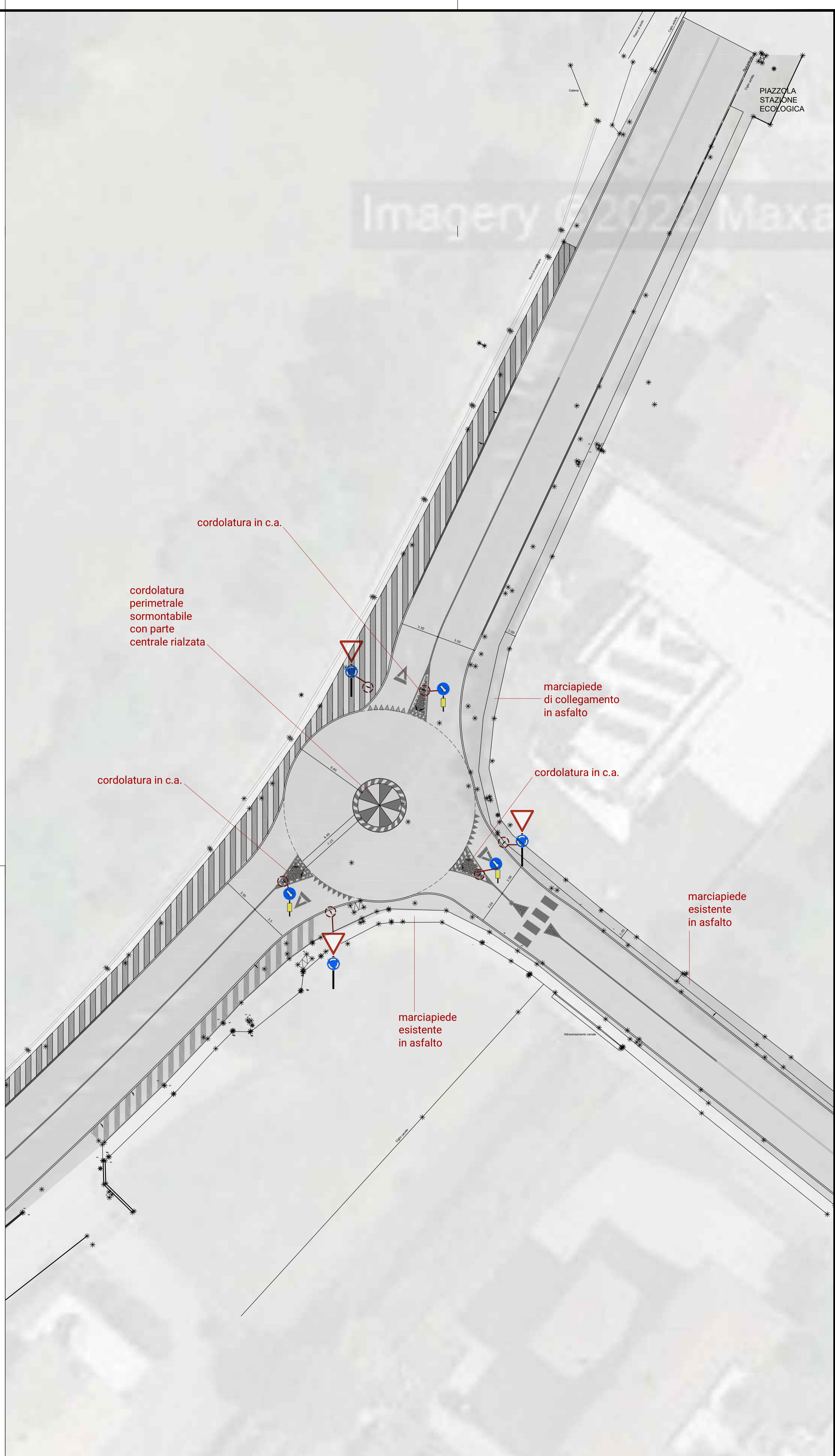
# 07

stato di progetto  
AREA ROTATORIA con materiali e segnaletica  
scala 1:200

02.2025

ARTEAS

www.arteas.it ARTEAS PROGETTI Architetti Associati | via Montebello, 12 - 41012 Castellarano (MO) - Tel. 051/7591821 - Fax 051/7591822



Stato di progetto via Radici in Piano, Tressano Castellarano (RE)